

# INOVANCE

## AC703 PLC ICP Motion Controller

- 고성능 CPU로 구동되는 ICP 아키텍처
- Webvisu 기능
- 원격 시운전 및 산업용 IoT



EtherCAT®



# AC703 특징 및 기능

## 고성능



### 포괄적 기능

- 원격 시운전 및 산업용 IoT 기능
- 내장형 Webvisu 서버
- Inovance 드라이브를 통한 EoE 지원

- 1ms EtherCAT 주기에 32축
- 최대 32축, 128 슬레이브 스테이션
- EtherCAT I/O 확장 지원:
  - 최대 128 EtherCAT 원격 I/O 모듈<sup>\*1</sup>
  - GR10, GL10 & GL20 I/O 확장 모듈 지원 가능<sup>\*2</sup>



### 고급 프로그래밍 기능

- IEC 61131-3 프로그래밍 언어:  
ST, LD, SFC, CFC
- 시스템 소프트웨어:  
PLCopen, CAM, CNC 및 로봇 모션 제어  
구성 요소



### 유연한 통신

- 다양한 통신 프로토콜 지원으로 다중 계층네트  
워킹:  

- 내장된 Modbus RTU 마스터/슬레이브 프로토콜  
과 2개의 별도 통신 인터페이스를 통해 레거시장  
비와 호환: RS485 와 RS232

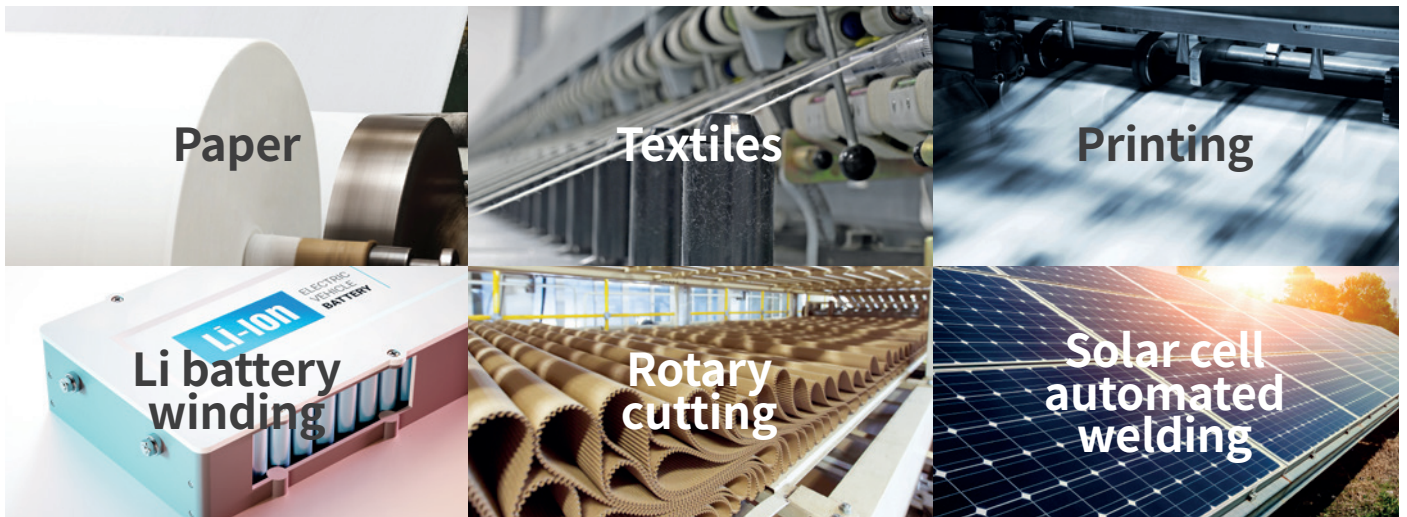


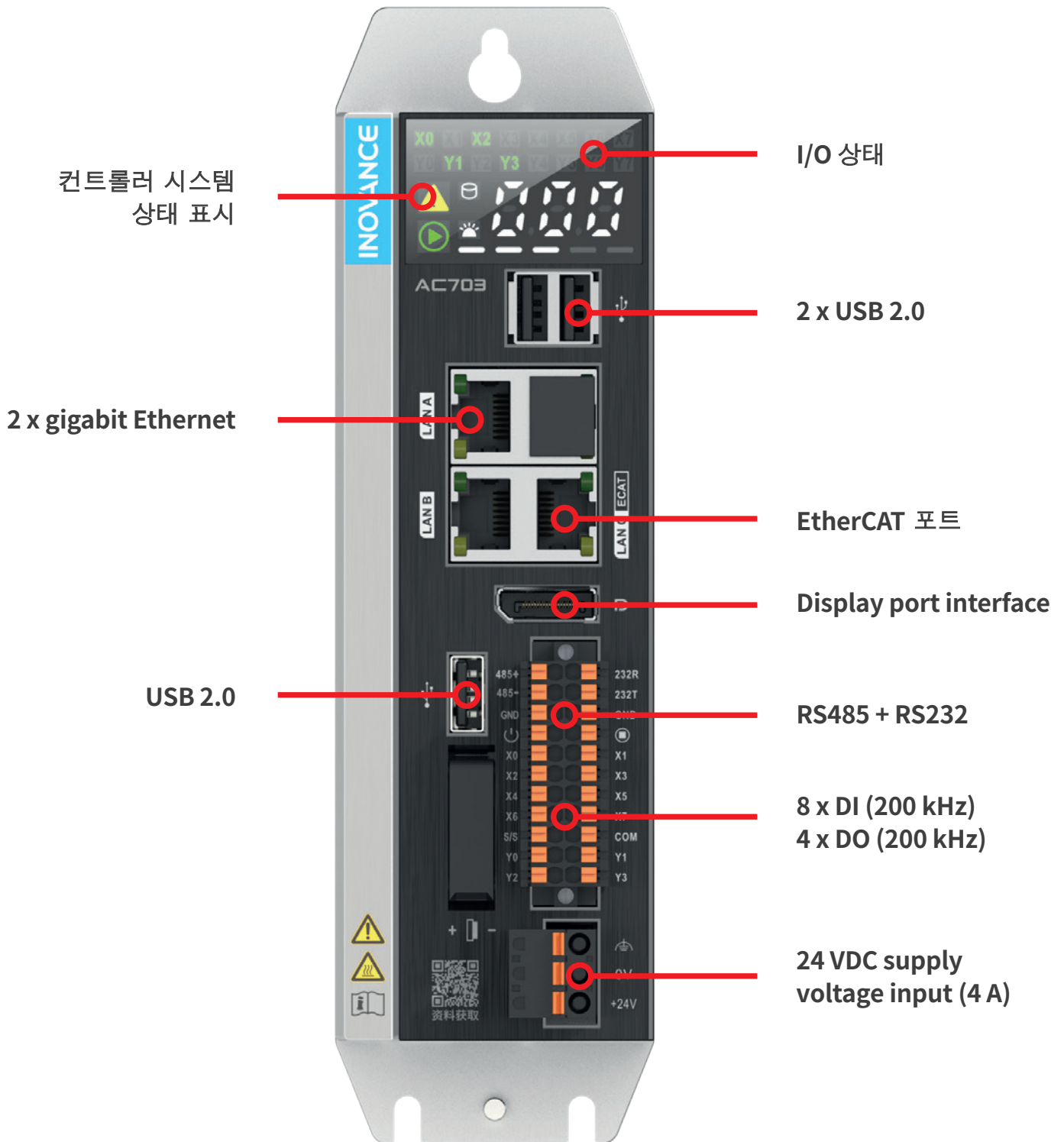
### 최첨단 하드웨어

- CPU: Celeron 시리즈
- 안전 종료 (기록은 비휘발성 메모리에 저장됨)

<sup>\*1</sup>128은 EtherCAT 슬레이브의 총 수입입니다.

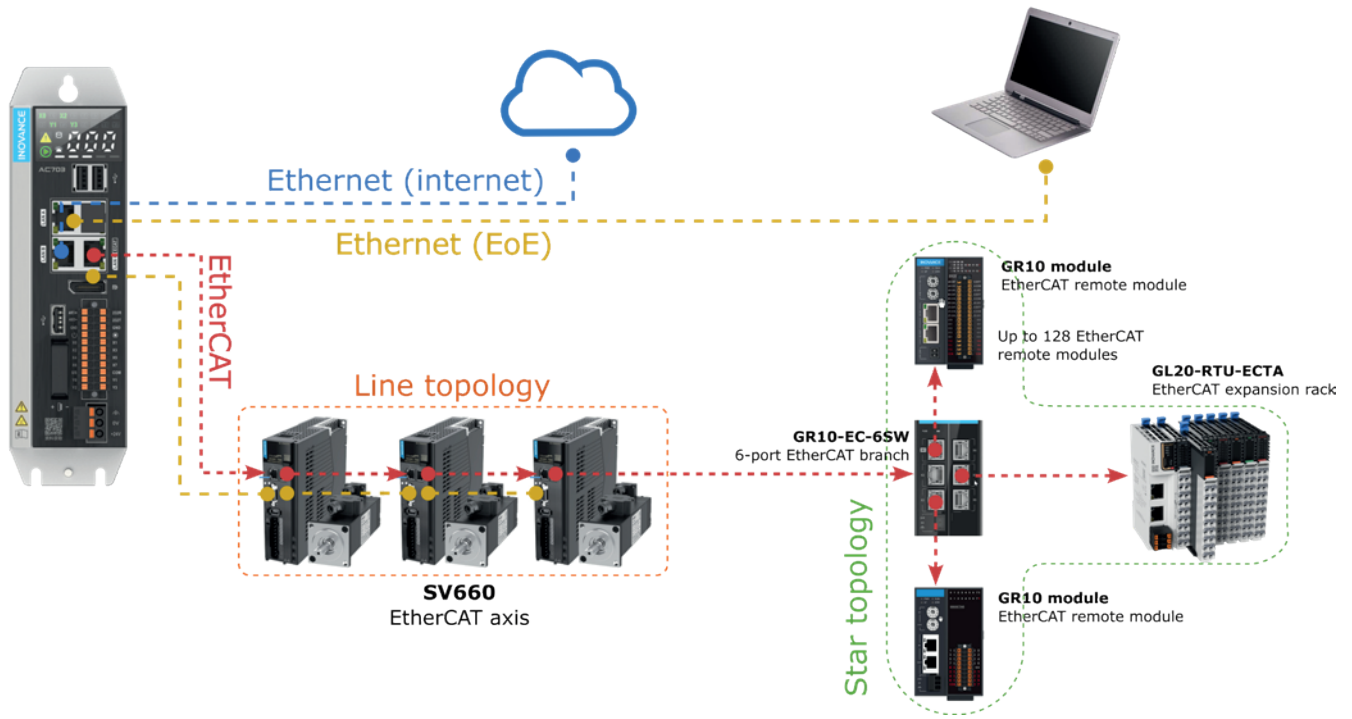
<sup>\*2</sup>GL10 모듈에 필요한 GL10-RTU-ECAT EtherCAT 버스 커플러,  
GL20 모듈에 필요한 GL20-RTU-ECAT EtherCAT 버스 커플러.





참고 : 이 이미지는 실제 1:1의 AC703 사이즈 입니다.

# EtherCAT 시스템 설계 예시



## Specifications

Hardware	
Processor	Intel J1900, 2.0 GHz
Memory	4G DDR3, 64G mSATA SSD, 64M SPI Flash
Status display	DI/DO status, fault code, SSD drive activity, running status, CPU usage
Ethernet ports	1x EtherCAT, 2x Ethernet
Serial communication	1x RS485, 1x RS232
DI/DO	8x High Speed inputs (200 kHz), 4x High Speed outputs (200 kHz)
Display port	DP
Power input	24VDC (-15%~20%)
UPS backup power	Built-in Safe Shut-Down (registers are saved in non-volatile memory)
Cooling fan	Fanless natural cooling
EMC test standards	EN/IEC 61000-6-2:2019, EN/IEC 61000-6-4:2019, EN 61131-2:2007, EN 55011:2016/A11:2020
Working / storage temperature	-5°C~55°C/-25°C~70°C
Dimensions (H x W x D)	160 x 55 x 147 (mm)
Mass	1.3 kg

Software	
OS	Linux/RT
System software	Full support for PLCopen
	Inovance InoProShop based on CODESYS® PLCopen/SoftMotion with CODESYS Runtime, supporting all motion control functions such as PLCopen/CAM/CNC/ROBOT
Bus	EtherCAT master
Control axis capability of EtherCAT master	32 axes at 1 ms period
	Max. 32 axes, supports 128 stations
Display port (DP)	Reserved
Ethernet protocols	Ethernet/IP (scanner and adapter), OPC UA (server), Modbus TCP (master/slave)

For more information, please contact our local offices.

**이노벤스 테크놀로지 코리아 주식회사**  
**Inovance Technology Korea Co.,Ltd.**

www.inovance.co.kr

서울특별시 영등포구 선유로130 에이스하이테크 3차 1003호  
고객 센터 : 02-3489-8850

이메일 : INOVANCEKR@inovance.eu



Kakao Channel



Linked page



Website